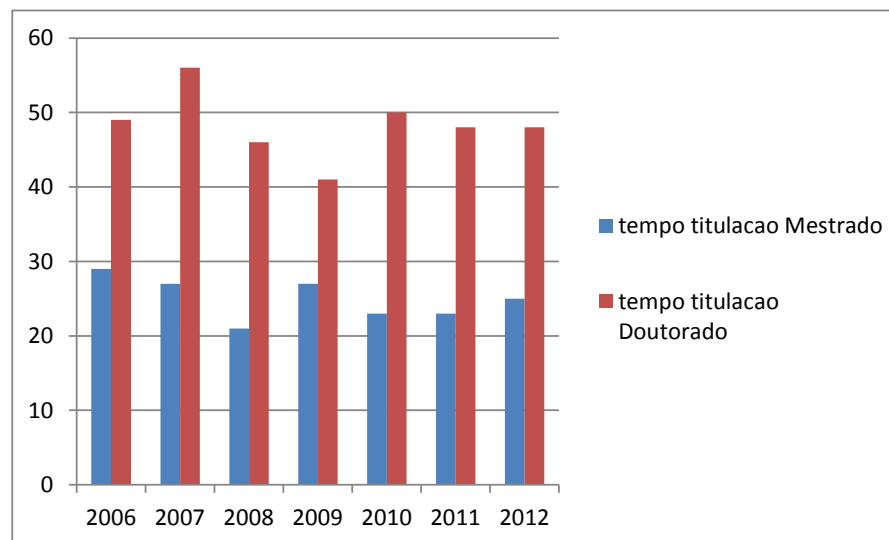
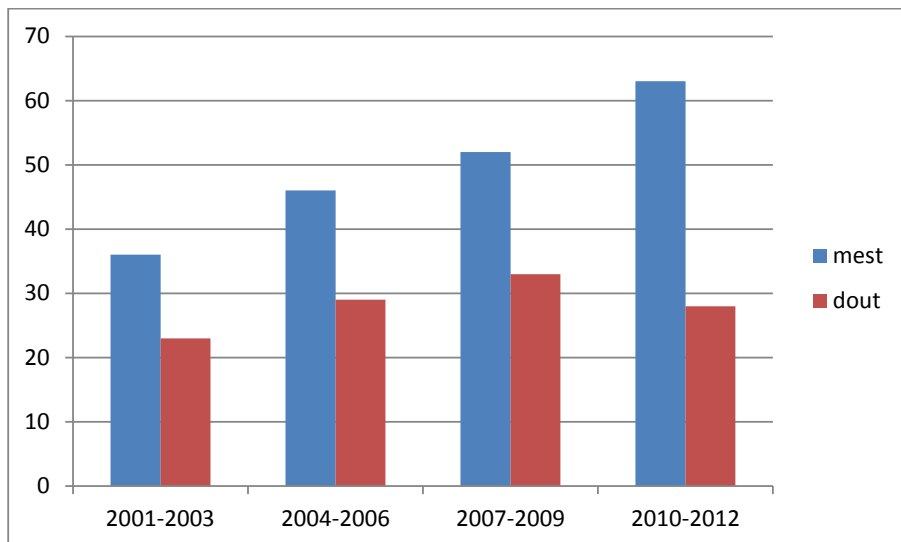


Indicadores do Programa de Pós-graduação em Engenharia Mecânica

Apresentam-se a seguir alguns indicadores do Programa de Pós-graduação em Engenharia Mecânica da Universidade Federal de Uberlândia. Os dados referem-se aos últimos quatro triênios de avaliação da CAPES.

O objetivo desse relatório é apresentar o quadro evolutivo do Programa e de alguma forma dar subsídios a novas ações para a manutenção e a progressão do nível de qualidade alcançado pelo Programa.

Teses e dissertações defendidas



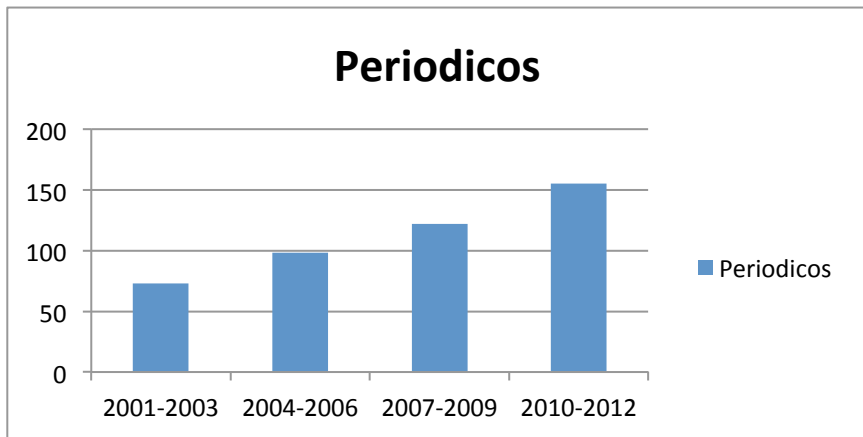
O tempo de titulação é um parâmetro extremamente importante e tem reflexos diretos na avaliação do Programa. Não devem ultrapassar os 50 meses para doutorado e 26 meses para o mestrado. Esta é a principal razão de não se conceder a prorrogação automática para teses e dissertações que ultrapassem os prazos máximos de 48 meses e 24 meses, respectivamente.

Inserção Internacional

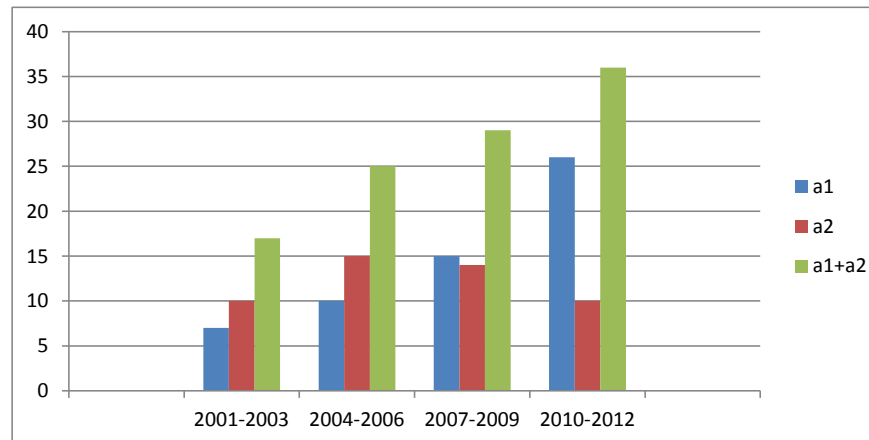
Alguns dados estatísticos do programa demonstram a influência dos docentes no cenário internacional:

Dos docentes do programa: 14 são pesquisadores do CNPQ; são editores de 12 periódicos Internacionais; são revisores de 54 periódicos Internacionais; são membros de 32 comitês científicos Internacionais; tem projetos em cooperação com 25 instituições Internacionais.

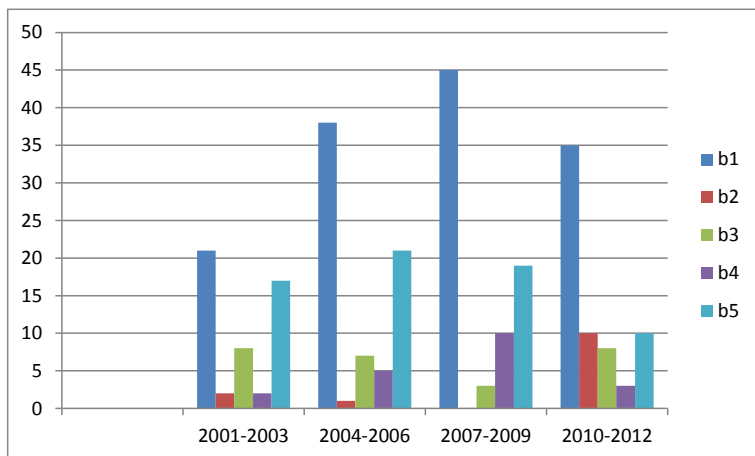
Número total de publicações em periódicos



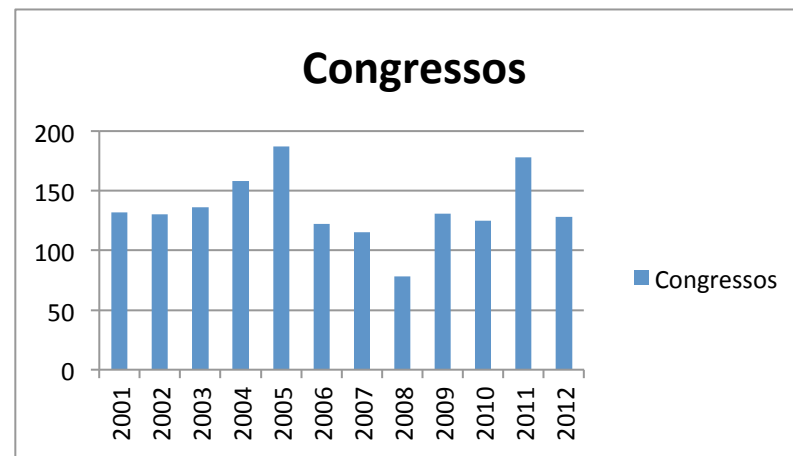
Estrato Qualis A1 e A2



Estrato Qualis B1 a B5



Trabalhos publicados em Congressos Nacionais e Internacionais



Observa-se que o número de publicações em periódicos cresceu, assim como o número de publicações qualificadas (A1 e A2). Observa-se ainda a regularidade do Programa quanto à participação em congressos que a partir do último triênio foi incorporada à produção técnica. Uma maior ênfase tem sido dada à participação de docentes e discentes em Congressos Internacionais..

Para a atribuição de conceito de avaliação, a CAPES considera a produção qualificada por docente no triênio (PQD).

$PQD = \frac{PQD > 0.6}{3} / \text{total docentes}$ onde docentes do Programa devem ter pelo menos 1 publ. em A1-B2. *Esse fator deve ser maior que 0.6!!*

Nossos números: **PQD=0.85** (2010-2012)

PQD= 0.83 (2007-2009)

com base em 24 docentes ativos